

●細菌検査

細菌検査業務には主に4つの業務があります。

- ・ 迅速検査
- ・ 塗抹鏡検検査
- ・ 培養検査
- ・ 感受性試験検査



<細菌検査室風景>

○ 迅速検査

患者様より採取した材料を用いて直接原因菌を検出します。そのため短時間での報告ができます。当検査室では、以下の検査を実施しています。

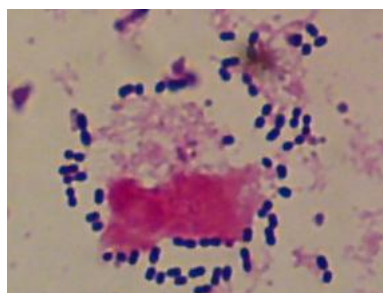
- ・ インフルエンザ・ウイルス
- ・ O-157
- ・ RS ウイルス
- ・ A 群溶連菌
- ・ クリストリジウム ディフィシル産生毒素
- ・ クラミジア トラコマチス
- ・ 尿中肺炎球菌莢膜抗原
- ・ 尿中レジオネラ抗原
- ・ マイコプラズマ抗原

○ 塗抹鏡検

患者様より採取した材料を用いてスライドに直接塗り染色しています。そのスライドを顕微鏡（1000倍）で観察し、菌の有無や量を確認しています。



<好酸菌>



<肺炎球菌>

- 培養
患者様より採取した材料を用いて人工的に増殖させて病原微生物を探します。
- 薬剤感受性試験
培養で病原微生物を推定できれば、どの抗菌薬に効果があるかを検査します。



<細菌自動同定感受性機器>