

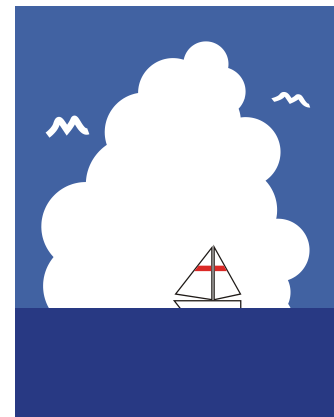


ストーマ外来へいこう！

ストーマ外来は人工肛門(ストーマ)を持っている人に専門的な知識と技術でその人にあった生活しやすい環境を整えるために行われている外来です。ストーマをつくられてから自分でも気づいていないうちにストーマ周囲の皮膚のトラブルを起こしている人もいます。新しい装具も出て便利になっているので一度相談してみませんか。

内容としては次の様なことをしています。

- ① 装具交換方法・スキンケア方法の確認、指導
- ② ストーマ合併症、ストーマ周囲皮膚障害の観察、対処
- ③ 体型の変化、生活の変化に応じたケア方法の検討と指導
- ④ 生活指導
- ⑤ ストーマ用品の紹介
- ⑥ 地域との連携



ストーマ外来の日時

火曜日、木曜日の 14:00 と 15:00 (予約制)

初めて受診される方は、便が出るストーマは外科、尿が出るストーマは泌尿器科に受診時にストーマ外来受診の希望をお伝えください。

かかりつけ医と相談して紹介状をもって来られるとスムーズに受診ができます。

場所

外来の3ブロック

ストーマ外来に来られる時に持ってくる物

自分の使用しているストーマ装具一式

保険証、診察券

予約票または紹介状



自分らしい生活を送るためには是非、一度来てください